

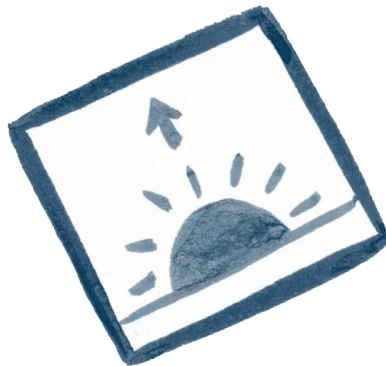
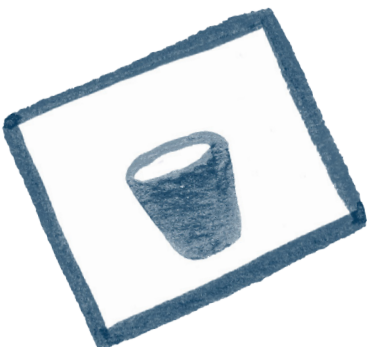
# Une journée avec Pol

Bande dessinée réalisée par Caroline Portal,  
en collaboration avec les éducateurs du centre d'hébergement de Rambrouch



Fondation  
Autisme  
Luxembourg

Sous le Haut Patronage de  
Son Altesse Royale la Grande-Duchesse

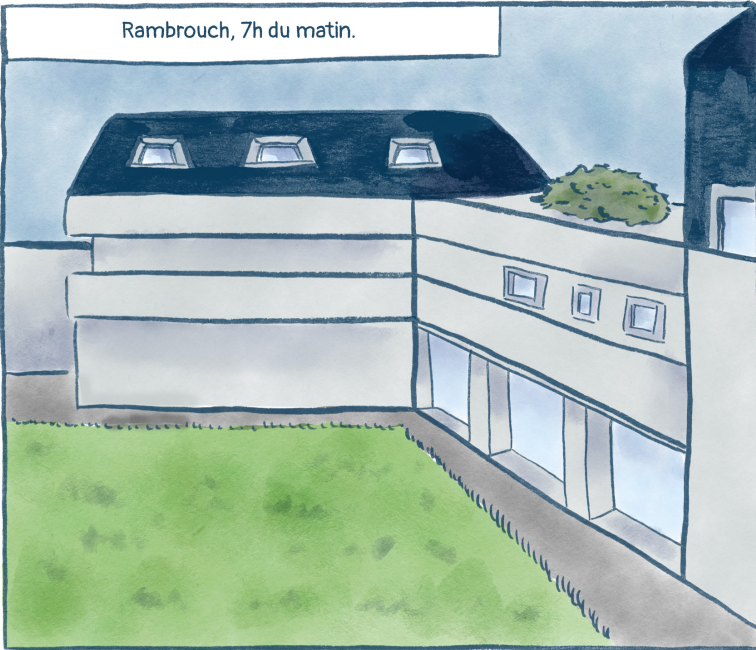


# Une journée avec Pol

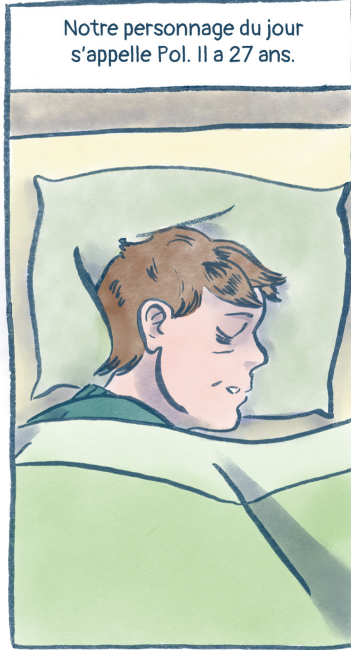
Bande dessinée réalisée par Caroline Portal,  
en collaboration avec les éducateurs du centre d'hébergement de Rambrouch



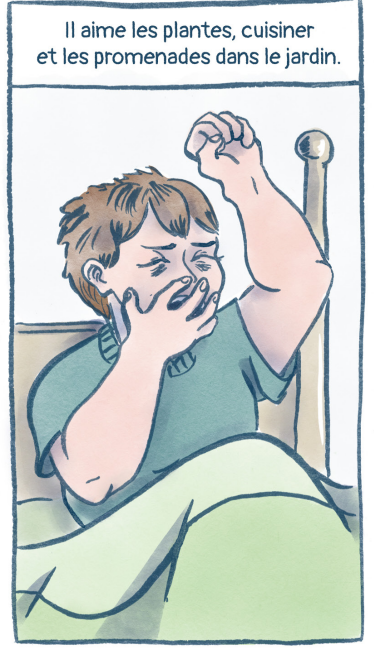
Rambrouch, 7h du matin.



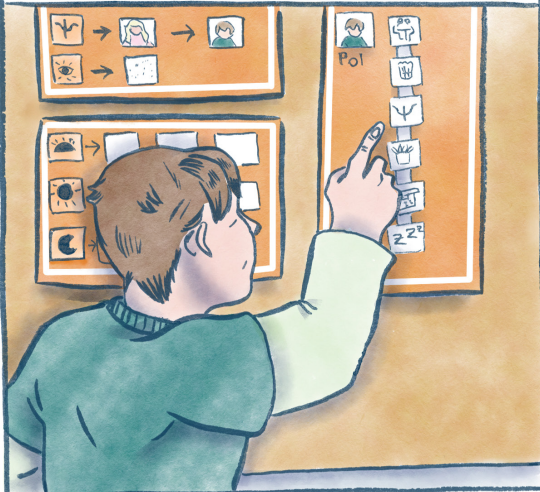
Notre personnage du jour s'appelle Pol. Il a 27 ans.



Il aime les plantes, cuisiner et les promenades dans le jardin.



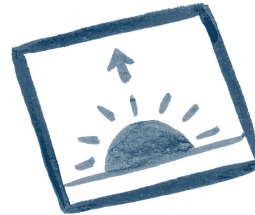
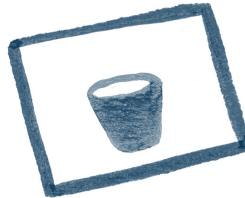
Première étape de la journée : regarder son planning avec les pictogrammes.



Cela permet à Pol et aux résidents de connaître et de comprendre les différentes étapes de la journée ...



... avec quels éducateurs il va passer la journée ...

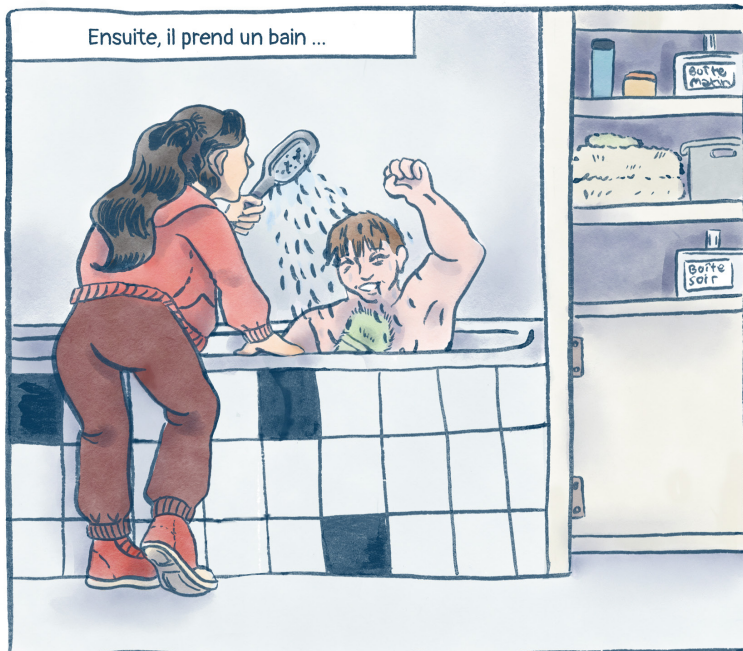


... ou encore à quelles activités il va participer.

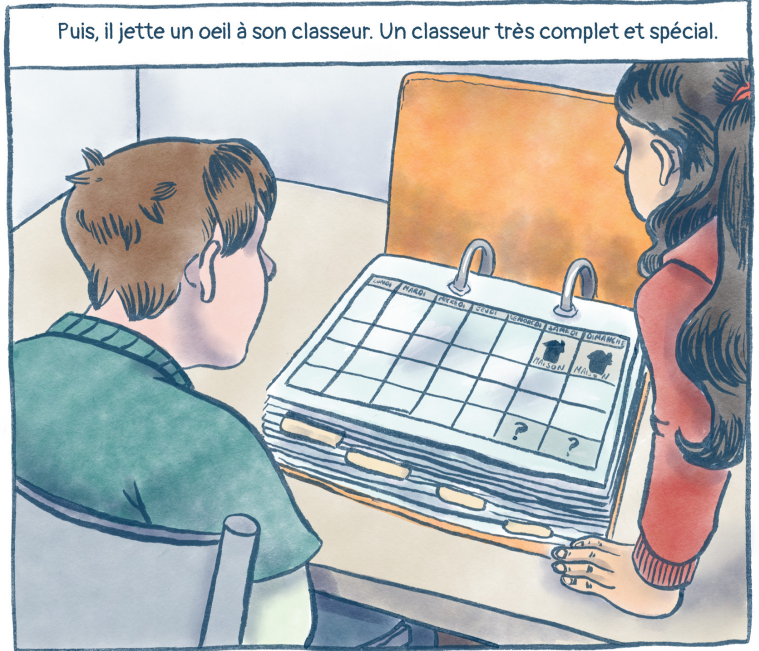


Mais pourquoi son emploi du temps ressemble à ça ? C'est parce qu'il utilise des pictogrammes !

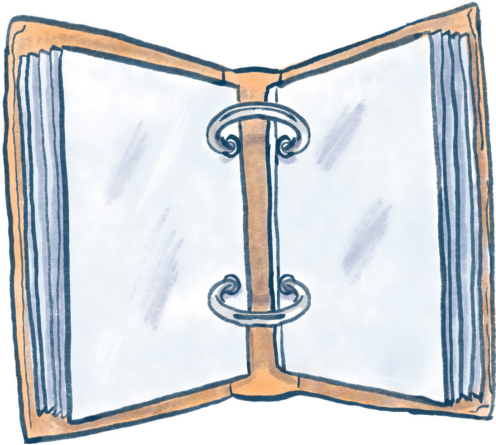
Ensuite, il prend un bain ...



Puis, il jette un oeil à son classeur. Un classeur très complet et spécial.



Pour certaines personnes autistes ayant des difficultés de communication et de socialisation, voire non-verbales, elles peuvent se référer à différents moyens de communication et d'information.

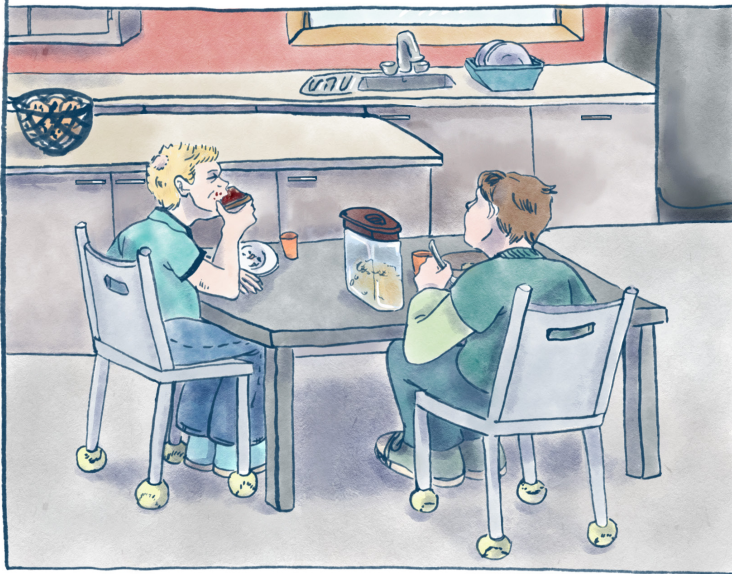


Ce classeur peut contenir un emploi du temps mensuel, différents sujets de conversation ou encore des rappels des différentes règles de vie dans le foyer.



Sinon, une tablette numérique avec un logiciel de communication par pictogrammes est disponible pour les personnes non-verbales qui ont appris à l'utiliser.

8h30 : c'est l'heure du petit déjeuner avec les autres résidents, afin d'avoir au moins une fois dans la journée un moment de socialisation en groupe.



9h30 : Atelier cuisine, mais d'abord : passage au vestiaire !



Même si Pol aime cuisiner, la raison pour laquelle cette activité est proposée aux résidents ...



... c'est pour qu'ils aient une routine, mais aussi pour qu'ils arrivent à suivre une série d'étapes ...



... ou encore pour ceux qui comme Pol, ont du mal à rester assis sans se mettre à bouger, de l'aider à se concentrer sur leurs tâches ...



Les légumes et les fruits viennent du potager.  
En réalité, Pol et ses amis ne cuisinent pas.



En effet, ils ne comprennent pas les dangers autour de la cuisine. Ils ne font que la préparation des fruits et légumes.



Un cuisinier prépare alors les repas dans les cuisines de la résidence, donc ils mettent la table !



Ensuite, une petite heure d'activité sportive, adaptée en fonction des besoins de santé et des capacités des résidents. Allez, courage !



Après l'effort, le réconfort !  
Soit sur le canapé d'une des pièces communes ...



... soit dans sa chambre, en fin de journée.

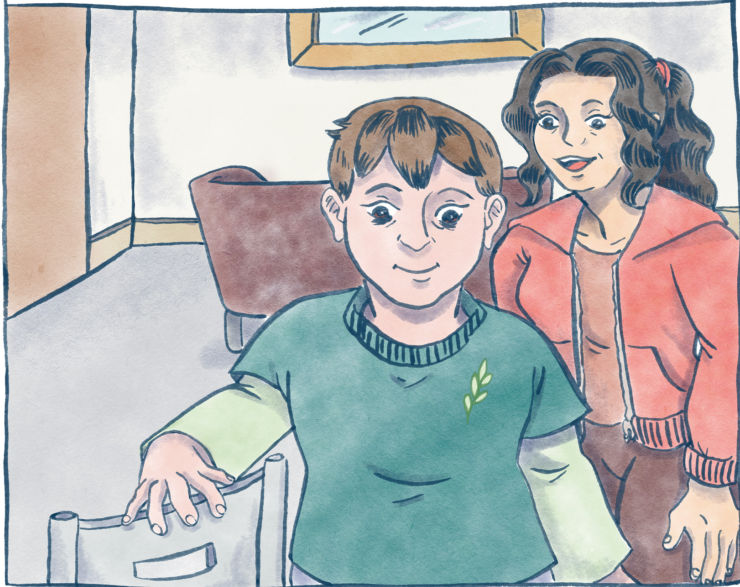


Parfois, il a besoin de se calmer plus tôt, à cause des stimulés, alors il peut se calmer dans une tente disponible dans les différentes pièces du foyer. D'autres utilisent des trampolines ou des tapis de sport sur lesquels ils peuvent se défouler.

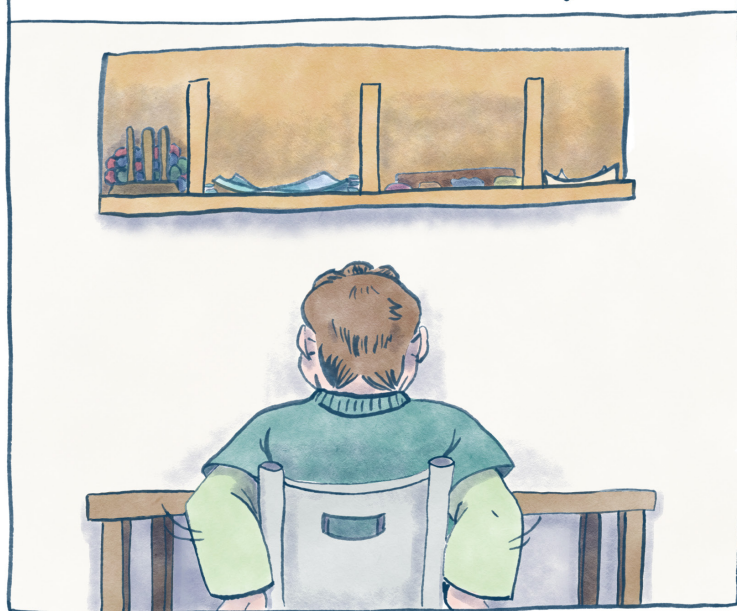


Pol, lui, a simplement besoin de la tente.

Pol a ensuite une nouvelle activité à effectuer pour enfin finir sa journée, à savoir ...

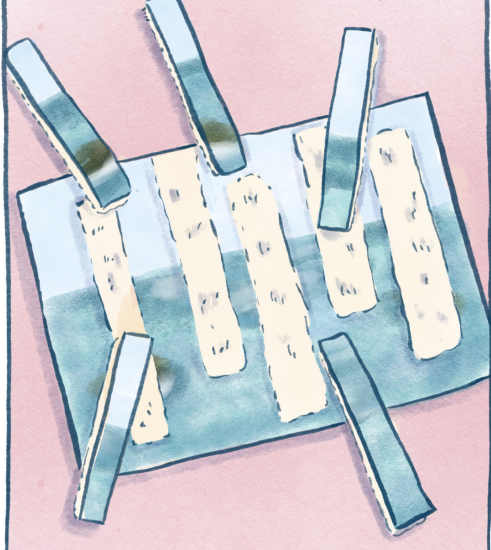


... réaliser les tâches se trouvant dans cette étagère !

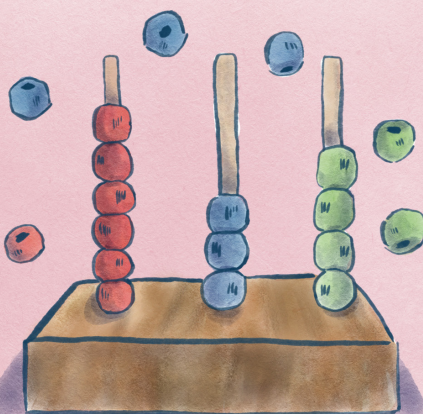


En effet, certains résidents ont des retards intellectuels et cognitifs. Il faut alors de l'aide pour compenser et/ou récupérer certaines capacités, comme par exemple :

Des exercices de reconstitution d'image ....

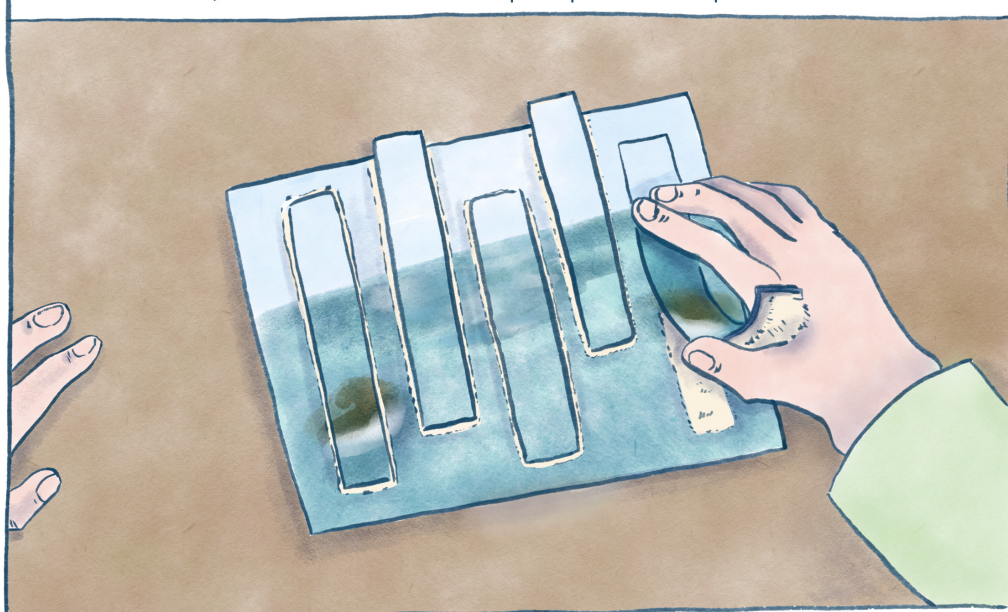


... des exercices d'association ...



... et enfin, des exercices d'encastrement !

La difficulté, le nombre d'exercices et d'étapes dépendent des capacités des résidents.

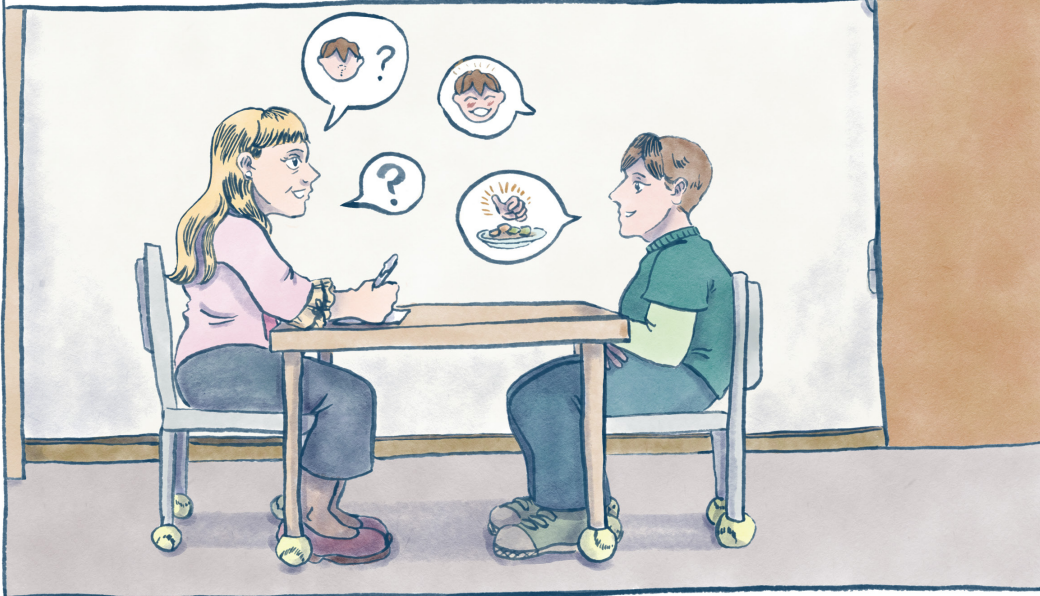


Oh ! Pol vient de tout finir !

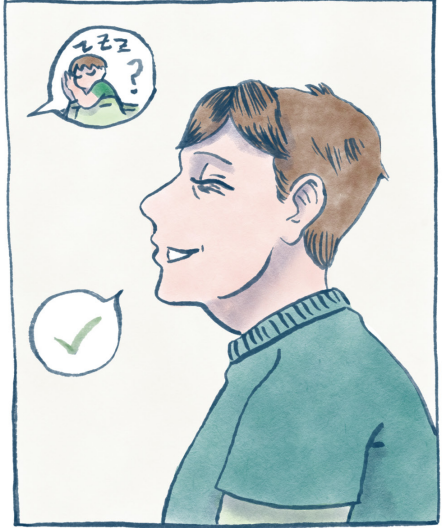


Super !

Maintenant, il peut aller voir sa psychologue, une personne de la FAL.  
 Pol, avec d'autres résidents, peuvent aller la voir lorsqu'ils ou elles en ressentent le besoin.



C'est important pour eux d'avoir une personne qui les aide à s'exprimer sur leurs angoisses et à trouver comment les apaiser.

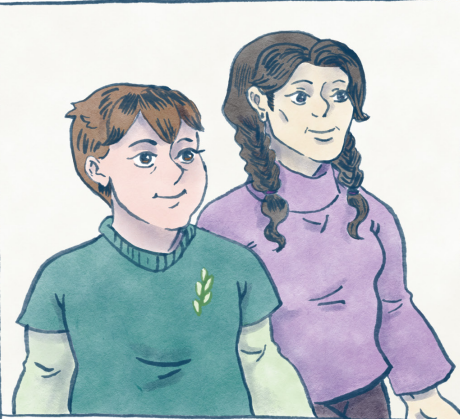


16h30 : ça y est, c'est la fin de la journée !



Retour au foyer !

Il faut savoir que pour les résidents, passer des salles d'ateliers du rez-de-chaussée à l'étage des chambres est considéré comme un trajet pour aller et revenir du travail, même si tout est dans le même bâtiment.

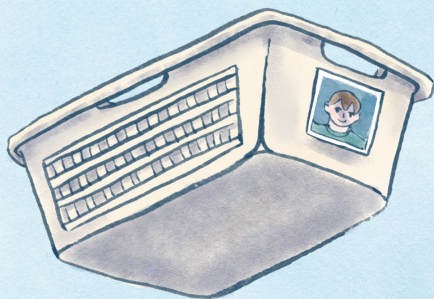


C'est aussi le moment où on passe de l'équipe d'éducateurs du matin à celle de l'après-midi.

Nouvelle étape de la journée : la buanderie !



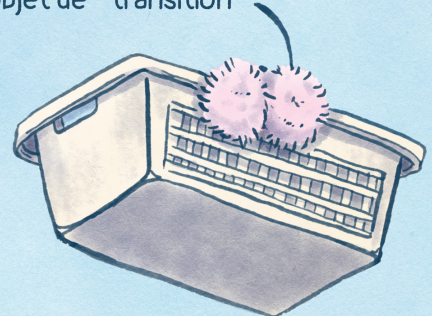
Dans les buanderies disponibles à chaque étage des chambres, tous les résidents ont leur propre panier. Ce panier peut être reconnu par les résidents par les photos et le nom des personnes, mais aussi pour certains, avec ce que les éducateurs appellent :



L'idée est de permettre aux personnes de se reconnaître à partir d'un de leurs intérêts favoris (ex : un objet lié à une certaine texture ou un animal favori).

On les retrouve aussi sur les différentes étagères qui leur sont assignées et dans leurs chambres.

Un objet de "transition"



L'équipe de ménage s'occupe de la lessive et fait le repassage.



Alors tout ce qu' il reste à faire... c'est de ranger !



Quelques temps plus tard, une fois que le linge est rangé et séché, c'est l'heure du dîner, à savoir 19h30 !



Ensuite, cette fois avec l'éducateur de nuit, il part se brosser les dents et se préparer pour la nuit.



22h30 : c'est l'heure de se coucher.



La plupart du temps, tout va bien, mais s'il y a un problème, il y a toujours une personne de l'équipe de nuit sur place. Bonne nuit Pol !



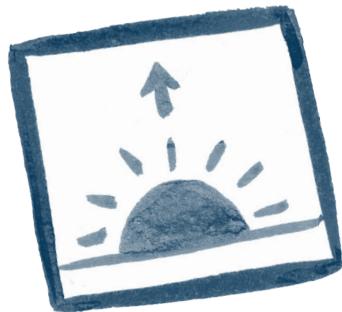
À demain !

# Remerciements :

Je souhaite donner mes remerciements à Julie Denève et à Patrick Simon, mais aussi à Bruna Pereira et Jean-Michel Smal pour m'avoir guidée tout au long du projet, ainsi que pour la visite du centre d'hébergement de Rambrouch.

Je souhaite aussi remercier ma famille pour leur soutien tout au long du projet.





Pol a 27 ans. Il vit sur le site d'hébergement de Rambrouch, entouré d'éducateurs et d'autres résidents avec qui il partage son quotidien. Il aime les plantes, cuisiner et se promener dans le jardin.

À travers cette histoire, suivez Pol au fil d'une journée, rythmée par les petits moments, les activités et les rencontres qui font son univers.

Cette bande dessinée propose une immersion dans un quotidien inspiré de la réalité des résidents de la Fondation Autisme Luxembourg (FAL).

Une histoire fictive pour mieux découvrir la vie au sein d'un site de la FAL, à l'occasion du trentième anniversaire de la Fondation.

